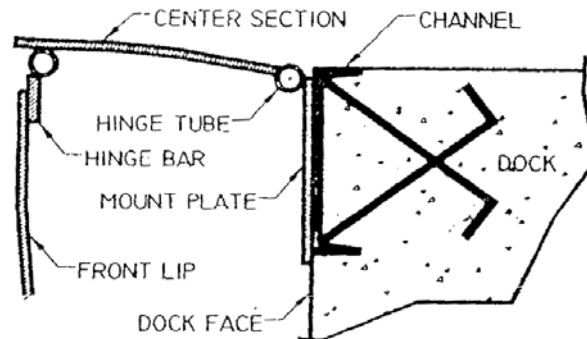


## GUIA DE INSTALACION Nivelador de anden de una pieza

### INSTALACION ( TIPO I ) CARA DEL CANAL DE ACERD DE 8" O MAS INCISTRADO EN CONCRETO A LA ALTURA CORRECTA

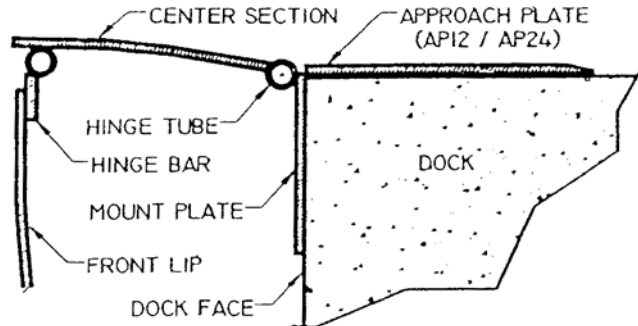


### IMPORTANTE

**QUITE EL BRAZO Y LA MANIJA DEL CIERRE ANTES DE INSTALAR**  
El brazo y la manija del cierre se unen a la placa del montaje para los propósitos de envío solamente!

1. Baje el nivelador en posición para que el reborde de la placa de montaje quede arriba de la orilla.
2. Saldar en forma de tachuelas el reborde de la placa de montaje del nivelador en el punto del centro del canal de acero incrustado.
3. Perfore agujeros de 7/8", instale y apriete completamente los tornillos de 3/4" x 4" en los (9) agujeros donde deben de ser montados. Nota: No apriete de mas los tornillos esto puede causar que se deforme la placa de montaje mas de 1/4" fuera de la alineación verdadera.
4. Debera soldar la parte de arriba del reborde al frente del muelle continuamente al canal incrustado del centro hasia el lado de afuera.
5. Soldar las orillas (orillas verticales) de la placa de montaje al canal de acero incrustado.
6. Quite el material desecho de las partes que fueron soldadas.
7. Pinte las areas soldadas con pintura gris.
8. Atornille el brazo del cierre al labio delantero. Coloque la muesca que ase frente al muelle. El cierre debera de columpiarse libremente (Mire el dibujo del modo de ensamblar en la pagina 4.)
9. Quite el tornillo del fondo de la manija. Ponga en posición la manija dentro del tubo de la manga con la curva que senala lejos de la cara del muelle. Substituya el tornillo. (Mire el dibujo del modo de ensamblar en la pagina 4.)
10. Ponga a prueba la unidad para la operación apropiada.

**INSTALACION (TIPO II)**  
**PLATO DE TRANSICION**  
**PARA MUELLES SIN EL ACERO INDICADO PUESTO EN LA ALTURA**  
**CORRECTA CONVENIENTE**



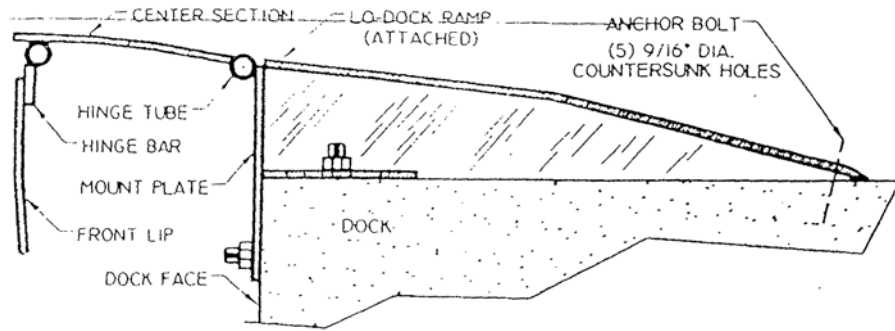
**IMPORTANTE**

**QUITE EL BRAZO Y LA MANIJA DEL CIERRE ANTES DE INSTALAR.**  
**El brazo y la manija del cierre se unen a la placa del montaje para los propósitos de envío solamente!**

1. La siguiente placa de transición es requerida para una instalación apropiada.  
Una placa de transición de acero AP12C – 120” x 12” con los agujeros avellanados y el borde biselado. Las placas de la transición requieren (5) tornillos de ancla resistentes del protector de la extensión con los tornillos de casquillo principales planos del zocalo de 1/2”.
2. Centre placa de transición biselada en el rubor deseado con la localización con la cara del muelle con los revestimientos biselados del borde lejos del borde del muelle. La placa del montaje puede ser cortada para caber bien si es necesario. Agujere ollos experimentales de anclas con un taladro de 9/16”. Mueva la placa de transición y con un taladro de 7/8” y perfore los ollos. Coloque la placa nuevamente dentro de la posición y atornille. *Este metodo permite que apriete los tornillos bien y reduce al minimo la pintura quemada.*
3. Baje el nivelador en posición para que el reborde de la placa de montaje quede arriba de la orilla.
4. Soldar en forma de tachuelas el reborde de la placa de montaje del nivelador en el punto central arriba de la placa de transición.
5. Perfore agujeros de 7/8” en la cara del muelle por los agujeros de la placa de montaje, instale y apriete completamente los tornillos de 3/4” x 4” en los (9) agujeros donde deben de ser montados. Nota: No apriete de mas los tornillos esto puede causar que se deforme la placa de montaje mas de 1/4” fuera de la alineación verdadera.
6. Debera soldar la parte de arriba del reborde a la placa de acercamiento continuamente del centro hasi el lado de afuera.
7. Pinte las areas soldadas con pintura gris.
8. Atornille el brazo del cierre al labio delantero. Coloque la muesca que ase frente al muelle. El cierre debera de columpiarse libremente (Mire el dibujo del modo de ensamblar en la pagina 4.)
9. Quite el tornillo del fondo de la manija. Ponga en posición la manija dentro del tubo de la manga con la curva que senala lejos de la cara del muelle. Substituya le tornillo. (Mire el dibujo del modo de ensamblar en la pagina 4.)
10. Ponga a prueba la unidad para la operación apropiada.

## INSTALACION (TIPO III)

### APLICACION DE MUELLE BAJO – MUELLE DE 3” A 9” ABAJO



### IMPORTANTE

**QUITE EL BRAZO Y LA MANIJA DEL CIERRE ANTES DE INSTALAR**  
**El brazo y la manija del cierre se unen a la placa del montaje para los propósitos de envío solamente!**

1. Coloque la unidad baja de muelle en la localizacion deseada.
2. Esta unidad requiere (5) pernos de ancla resistentes del protector de la expansion y (9) pernos de ancla de cuna de 3/4" x 4".
3. Perfore el agujero experimental 9/16" a través de los agujeros superiores del montaje de la placa de acercamiento..
4. Mueva la rampa de muelle bajo y ponga en posicion. Con un taladro de 7/8" perfore agujeros experimentales.
5. Coloque los protectores de la extension en agujeros con los hilos de rosca que hacen frente abajo..
6. Coloque la rampa baja de muelle y ancle con el tornillo de casquillo principal plano de zocalo de 1/2" x 3 1/2" de largo..
7. Perfore y ancle el frente del muelle bajo con las anclas de cuna de 3/4" x 4".
8. Atornille el brazo del cierre al labio delantero. Coloque la muesca que ase frente al muelle. El cierre debera de columpiarse libremente (Mire el dibujo del modo de ensamblar en la pagina 4.)
9. Quite el tornillo del fondo de la manija. Ponga en posicion la manija dentro del tubo del a manga con la curva que senala lejos de la cara del muelle. Substituya el tornillo. (Mire el dibujo del modo de ensamblar en la pagina 4.)
10. Ponga a prueba la unidad para la operacion apropiada..

**DIBUJO DE LA ASAMBLEA**  
**NIVELADOR DE ANDEN DE UNA PIEZA**

# DE PARTES	DESCRIPCION DE PARTES
EPSA	EZ-PULL RESORTE CON EL CONJUNTO CORREDIZO (INCLUYE LA BARRA DEL ACOMPLAMIENTO)
EPRB10	EZ-PULL TOPE MOLDEADO - 13" X 10" X 4 CON LOS SUJETADORES
EPLINKROD	EZ-PULL BARRA DE ACOPLAMIENTO CON LOS PERNOS
EPHANDLE	EZ-PULL MANIJA CON LOS TORNILLOS
EPLAT	EZ-PULL CIERRE CON LOS TORNILLOS
EPAP1	KIT OPCIONAL DE ANCLAS PARA LAS PLACAS DE ACERCAMIENTO
EPAP2	KIT OPCIONAL DE ANCLAS PARA NIVELADOR DE ANDEN
EPAP3	KIT OPCIONAL DE ANCLAS PARA EL MUELLE BAJO O COMBO DE PLACA DE ACERCAMIENTO/ NIVELADOR DE ANDEN